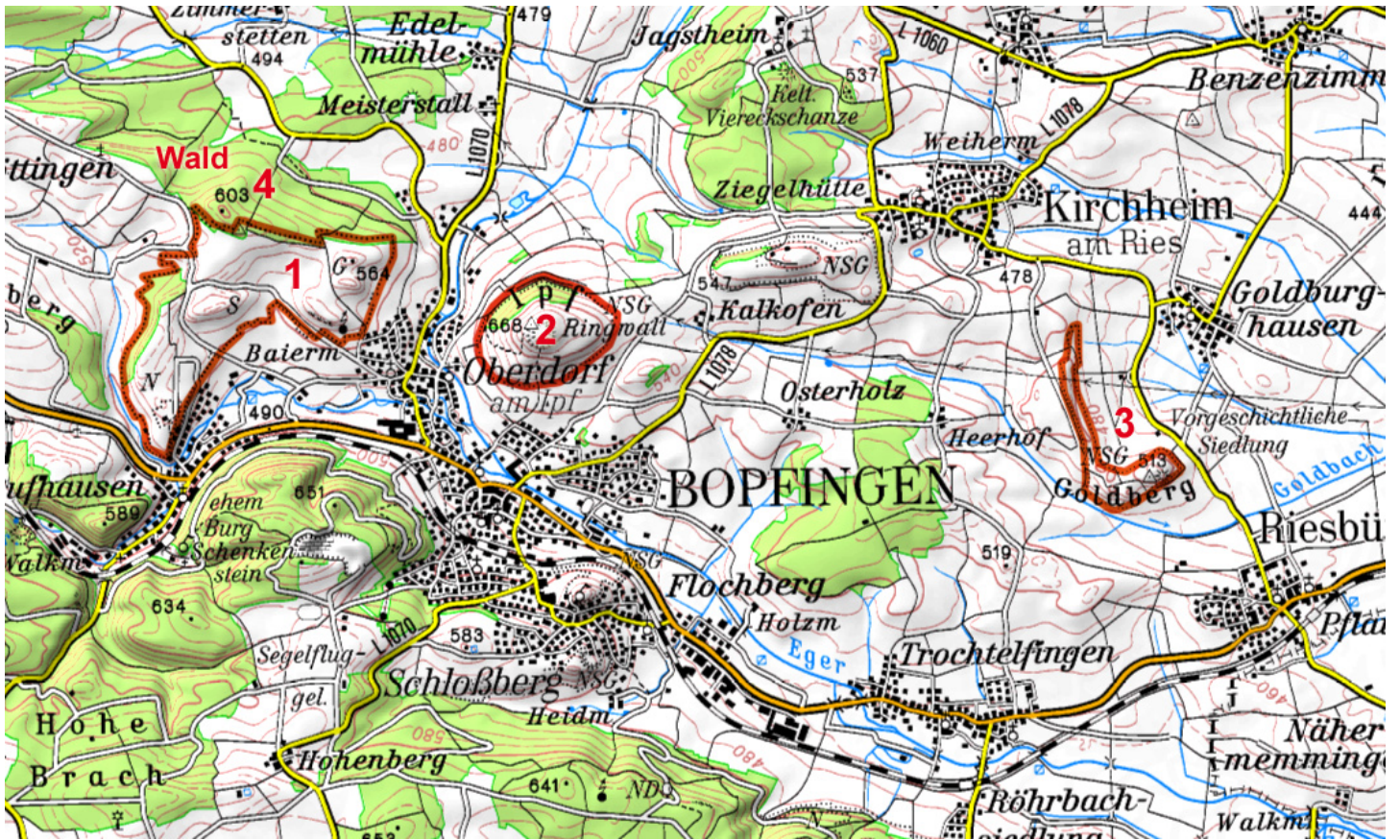


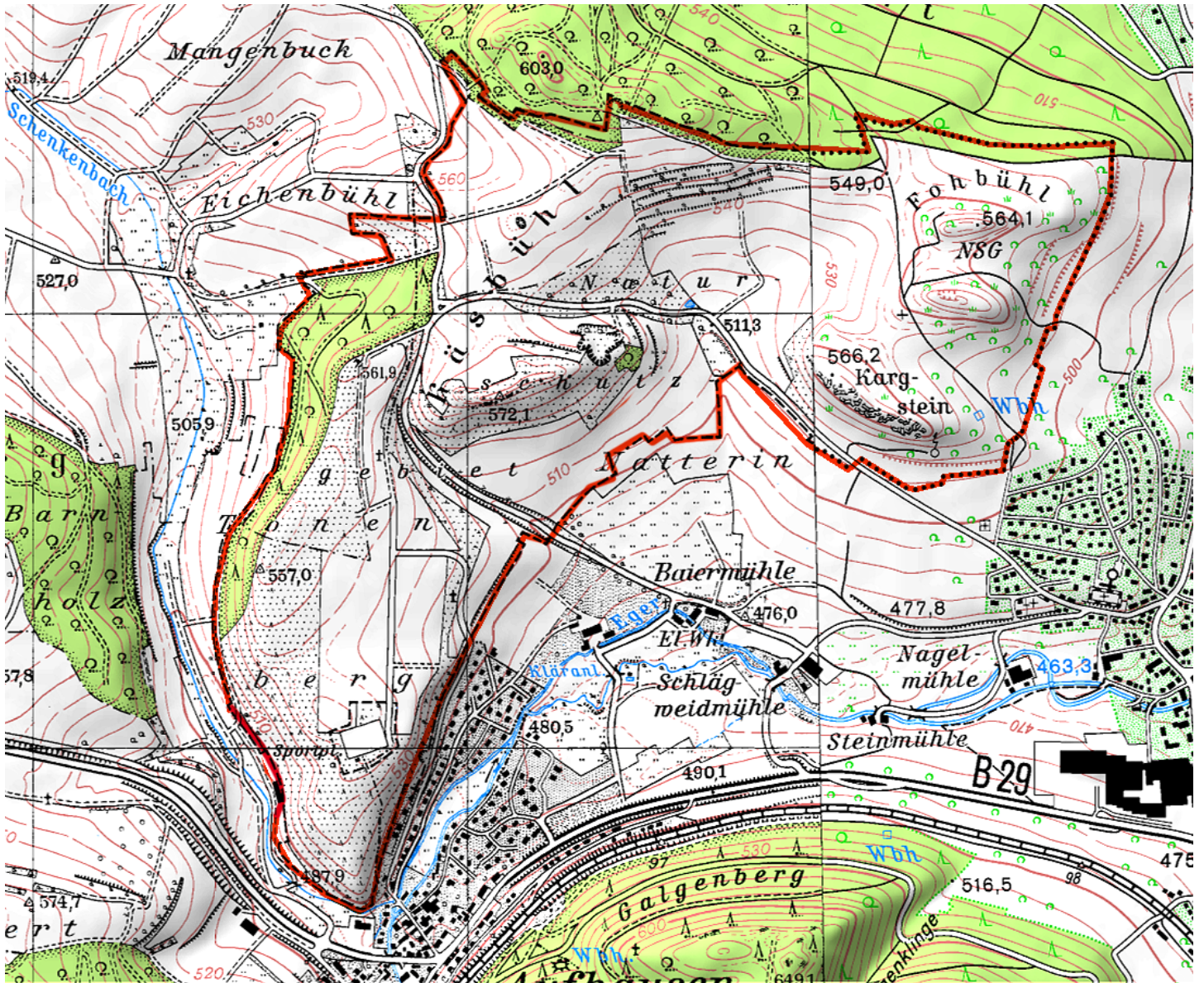
Exkursion 2021 der
Arbeitsgemeinschaft südwestdeutscher Koleopterologen (ASK)
in die Umgebung von Bopfingen



Exkursionsziele: NSG Tonnenberg, Käsbühl, Karkstein, NSG Ipf, NSG Goldberg und Waldgebiet Siegert



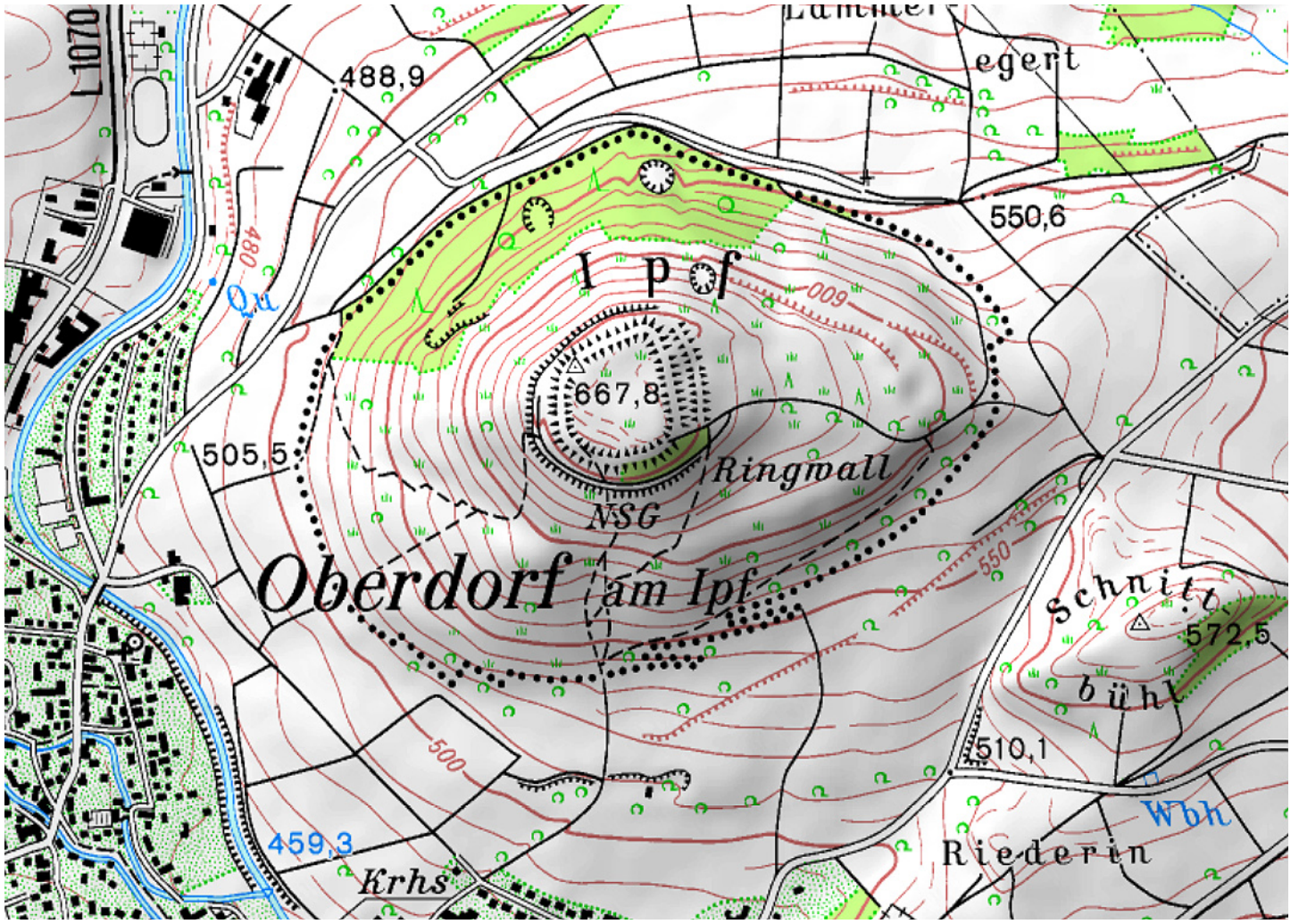
Karkstein



NSG Tonnenberg, Käsbühl, Karkstein

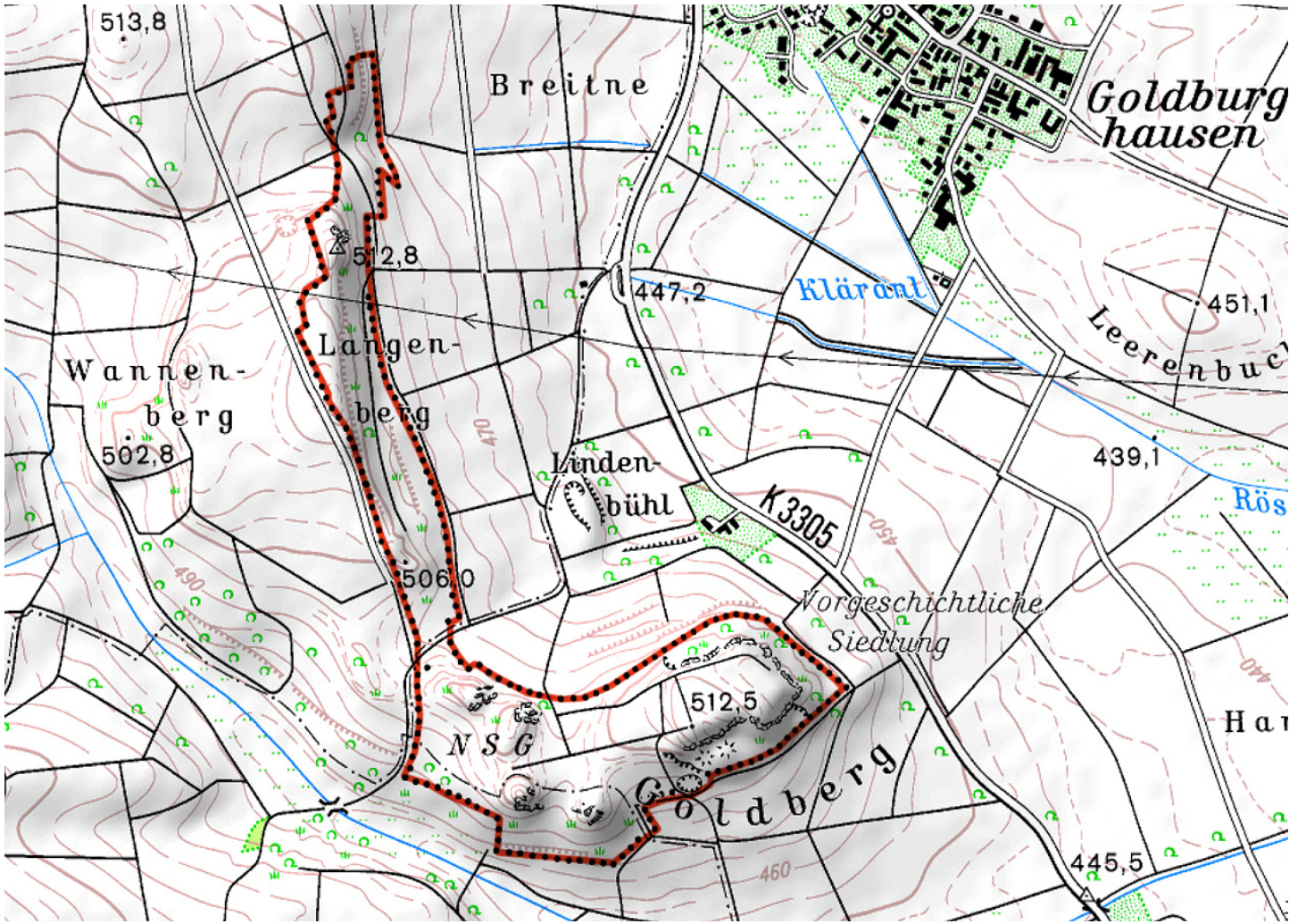


Blick vom Tonnenberg zum Käsbühl, Karkstein und Ipf



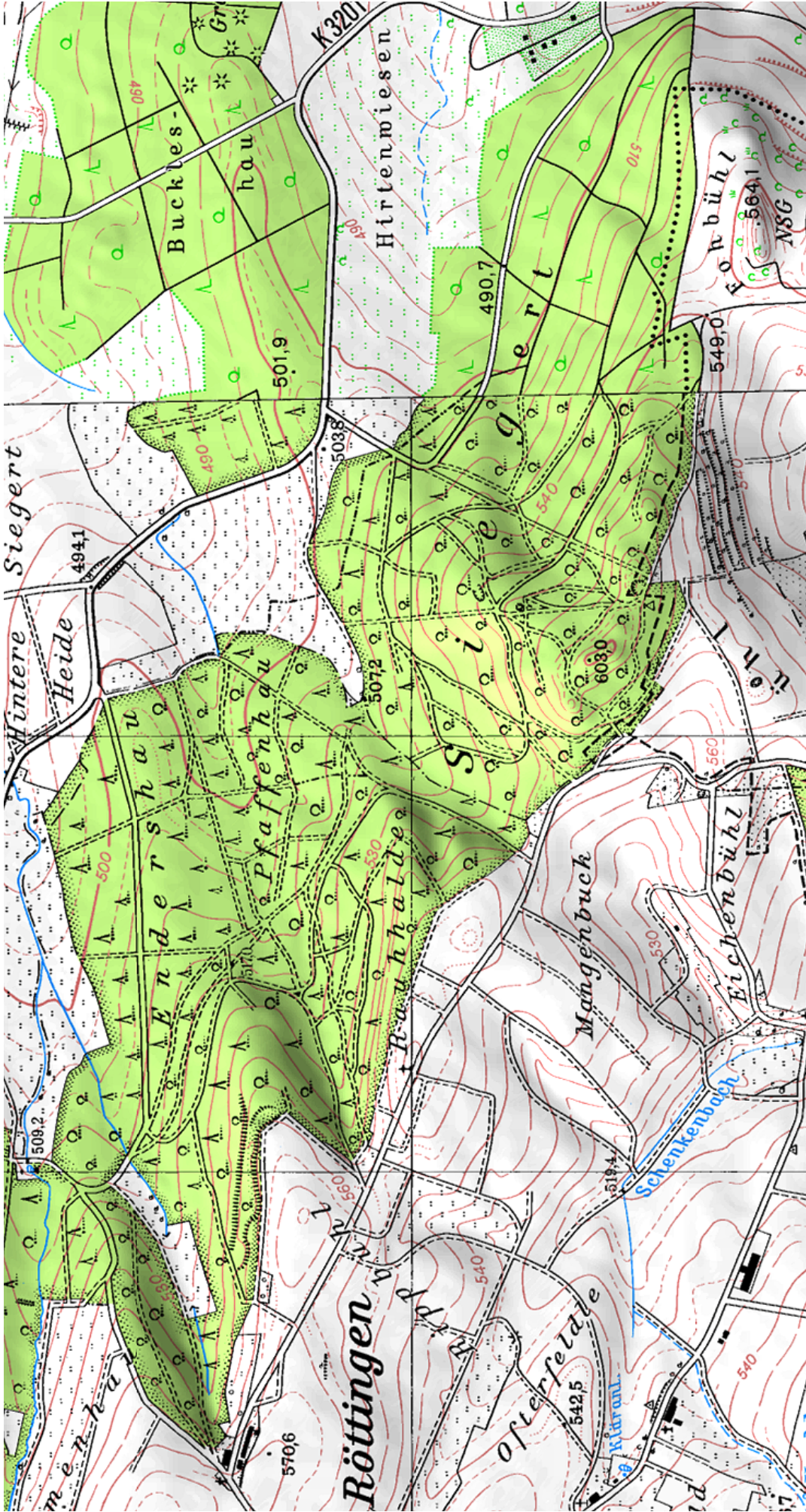
NSG Ipf





NSG Goldberg





Waldgebiet Siegert